

- 2. گیاهانی که موجب فلج شدن دستگاه عصبی مرکزی می شوند.
- Plant species cause paralyzing CNS





Equisetum species- دم اسبیان

- شامل 2 گروه
- *Equisetum arvense* – field horsetail
- *Equisetum palustre*- marsh horsetail
- هر 2 گروه دارای سم های آلكاليد می باشند
- Thiaminase enzyme destroying Vit B 1
- غنی در مواد معدنی
- SiO₂
-
-



- بیشتر موجب مسمومیت در اسب ها می گردد



Eq.arvense



Eq.palustre



Pteridium aquilinum- Bracken fern

سرخس ها

- این گیاه در مراتع و مناطق آفتابی رشد می نماید
- گیاه دایمی
- دارای برگ های مثلثی شکل



- حاوی سم های پروناسین و پتا کولیزاید
- Prunasin and Ptaquiloside
- Thiaminase enzyme
- این سم ها موجب ایجاد تومور در دستگاه دفع ادرار و لوله گوارش می گردند
- ruminants more affected than other species





Papaveraceae- Poppy family

- تیره کوکناریان یا شقایق ها
- با بیش از 250 گونه
- Isoquinoline alkaloids
- Poisoning caused by poppies is rarely fatal





Papaver rhoeas- Field poppy
شقایق

- این گیاه دارای برگ های نازک می باشد
- میوه داخل کیسول قرار گرفته است
- دانه های قهوه ای این گیاه از طریق سوراخ های موجود در کیسول آزاد می گردند.





rhoadine حاوی
بسیار مهلک!!!!!!





**Papaver somniferum- opium
poppy**

خشخاش

- این گیاه دارای یک کیسول گرد می باشد که حدود 800 تا 2000 دانه را در خود جای داده است.
- Containing Isoquinoline alkaloids (morphine, codeine, narcotine and papaverine)

تمامی قسمت های این گیاه به غیر از دانه سمی بوده و دارای سم های ذکر شده می باشد. بیشتر مسمومیت ها از گاو و سگ گزارش شده است.



**Chelidonium majus- Greater
celandine ماميران**

- این گیاه دایمی بوده و ساقه های آن دارای عصاره زرد رنگی می باشد. که در اثر قرارگرفتن در معرض هوا قرمز می گردد.
- دارای برگ های پر مانند می باشد
- دارای گل های زرد روشن
- این گیاه در مناطق بایر و جنگل های غنی از خاک درخت رشد می نماید .
- دارای کپسول خطی شکل و حاوی پاپاورین





کیسول



**Chaerophyllum temulum- Rough
chervil** **قردمانا**

- متعلق به خانواده

Apiaceae

گیاهی دایمی با ساقه های قرمز چرک و لکه دار و مو دار (hairy stems)

به طول 30 تا 100 سانتی متر

گل های سفید رنگ







**Conium maculatum- Poison
hemlock شوکران**

- این گیاه به طول تقریبا 1 متر و یا بیشتر با عمر حدود 2 سال می باشد .
- در صورت شکسته شدن شاخه و یا قسمتی از گیاه بوی بسیار نامطبوعی (بوی موش مرده) تولید می کند
- این بوی نامطبوع را می توان در ادرار و مایع گوارشی دام مسموم تشخیص داد.
- ساقه این گیاه تو خالی و دارای لکه های قرمز می باشد.



- برگ های این گیاه نیز پر مانند می باشد



- درباره فراوانی این گیاه:

در کنار جاده ها

در اطراف مزارع

خطر: امکان مخلوط شدن به ویژه با گاه یا یونجه

دارای سم مهلک

Coniine, conhidrine, coniciene (malformation
in cattle and pig)





2.5 - 3 mm





- 3. گیاهانی که موجب آسیب رسانی به هر 3 دستگاه گوارش گردش خون و عصبی مرکزی می شوند.
- Plant species causing damage of CNS, heart function ,and digestive system



Plant Species which Paralyse the CNS and Affect the Digestive System and Heart Functions

- **Pseudo-alkaloids**

- Diterpene alkaloids
 - *Taxus baccata*
 - *Aconitum vulparia*
 - *Aconitum napellus*
 - *Consolida regalis*
 - *Consolida orientalis*
- Steroidal alkaloids
 - *Veratrum album*
 - *Veratrum nigrum*

- **Protoalkaloids**

- *Colchicum autumnale*

- **„True“ alkaloids**

- Quinolizidine alkaloids
 - *Laburnum anagyroides*
 - *Cytisus nigricans*
- Isoquinoline alkaloids
 - *Berberis vulgaris*
 - *Aristolochia clematidis*
 - *Asarum europaeum*
- Piperidine - pyrrolidine alkaloids
 - *Nicotiana tabacum*

- **Saponin glycosides**

- *Hedera helix*

- **Toxic proteins**

- *Viscum album*



Taxus baccata, English Yew

درخت سرخدار

- متعلق به خانواده
- Taxaceae
- این گیاه برای اهداف تزئینی در پارک ها و باغات کاشته می شود.
- گیاهی با طول عمر بالا و برگ های همیشه سبز
- 2 پایه
- گل نر: زرد گل ماده: سبز



- Phytotoxins: taxin,taxol,taxophyllol
- حدود 100 تا 200 گرم از برگ می تواند یک گاو را از پای در آورد.
- All parts are toxic
- Except fleshy arils

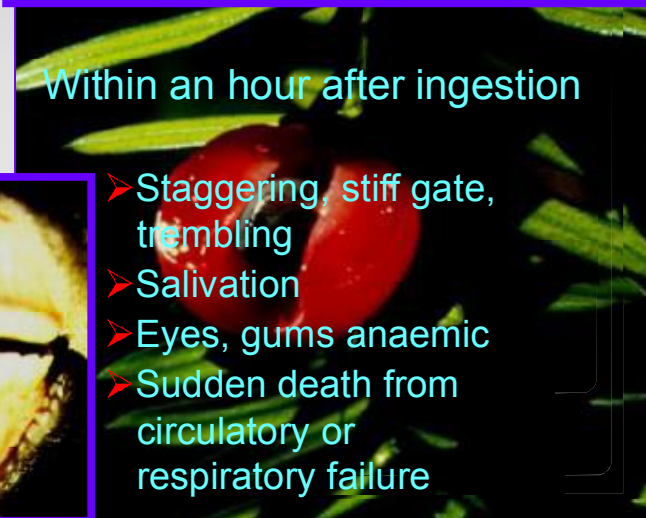




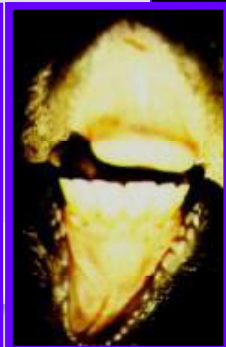
S
Y
M
P
T
O
M
S



Haemorrhage in heart



Within an hour after ingestion



- Staggering, stiff gate, trembling
- Salivation
- Eyes, gums anaemic
- Sudden death from circulatory or respiratory failure



Aconitum

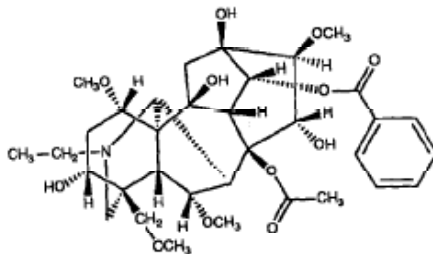
اقونيطون



• *Aconitum napellus* –
Monkshood

گل تاج الملوک

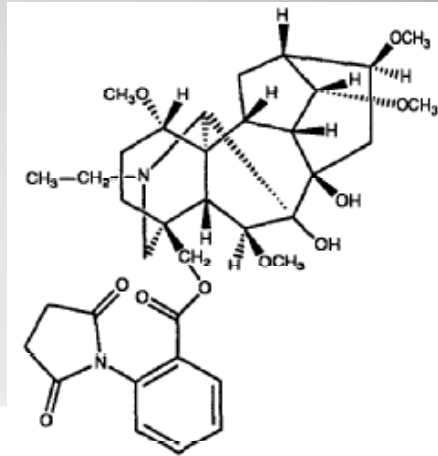
- این گیاه به عنوان **سمی ترین** گیاه در اروپا شناخته شده است.
- این گیاه همچنین در طب قدیم چین کاربرد داشته و امروزه به منظور تزیین در باغات کاشته می شود .
- این گیاه شامل سم آکنتین بوده و حدود 300-400 گرم از آن می تواند دام را از پای در آورد.(ریشه)
- سم ها حتی پس از خشک کردن گیاه باقی می ماند.





Aconitum lycoctonum- Wolfsbane
قاتل الذيب

- متعلق به خانواده
- Rannunculaceae
- در مناطق کوهستانی
- All parts are toxic!
- All species (cattle, horse)
- Phytotoxin: Lycaconitine
- Isoquinoline alkaloids





The genus *consolida*



Consolidida regalis_Forking larkspur
گل زبان در قفا

- Rannunculaceae
- علف هرز رایج در مزارع غلات
- خطرناک در تمام گونه ها (گاو)
- تمام قسمت ها به غیر از گلبرگ
- Phytotoxin: delphinine





Colchicum autumnale- Meadow saffron سورنجان



این گیاه در مناطق
مرطوب
تمام قسمت ها سمی
بوده (ریشه ها!)
Phytotoxin:
colchicin

to be continued...

- منابع:

- Applied Botany for veterinary students,

- Written by Prof. Vetter Janos and
Dr.Zsuzsana Horvath

Department of Botany

Faculty of Veterinary Science

SZIE AOTK

Budapest, Hungary

تهیه کننده:
بهادر خانی
دانشجوی رشته دامپزشکی - بوداپست
مجارستان

تابستان 87

از توجه شما سپاسگزارم