



شناخت گیاهان سمی و اثرات آن بر دام



The knowledge of
Poisonous plants and
their effects on livestock

ترجمه: بهادر خانی

طبقه بندی

به طور کلی می توان گیاهان سمی را بر اساس نوع و محل تاثیر به دسته های زیر تقسیم نمود:

1. گیاهانی که باعث صدمه و آسیب به دستگاه عصبی مرکزی می شوند.

2. گیاهانی که باعث فلج شدن دستگاه عصبی مرکزی میگردند.

3. گیاهانی که موجب آسیب رساندن به هر سه دستگاه گوارش گردش خون و عصبی مرکزی می شوند.

4. گیاهانی که موجب آسیب رسانی به کبد می شوند.

5. گیاهانی که موجب التهاب دو دستگاه گوارش و تنفس می گردند.
6. گیاهانی که موجب آسیب به دستگاه گردش خون می شوند.
7. گیاهانی که با تجمع نیترات موجب مسمومیت می گردند.
8. گیاهانی که موجب اختلال در متابولیسم مواد معدنی می گردند.
9. گیاهانی که موجب تشکیل پروترومبین و لخته شدن خون می گردند.

- 1. گیاهانی که باعث آسیب و صدمه به دستگاه عصبی مرکزی می شوند.

Plant species causing
excitement and damage of
CNS



Datura stramonium
تاتوره - Jimsonweed



- ***Solanaceae***

- متعلق به خانواده کدویان می باشد
- این گیاه دارای :
 - ساقه های قایم و پوشیده از کرک و رنگ سبز یا ارغوانی
- مدت عمر حدود یک سال
- برگ های ساده و مقطعی
- بوی نا مطبوع
- کپسول حاوی دانه های سیاه رنگ
- و حاوی 2 سم به نام هایوسیامین و اسکوپولامین می باشد
- Hyoscyamine and Scopolamine





Copyright © 2004 Calvin J. Hamilton

1mm

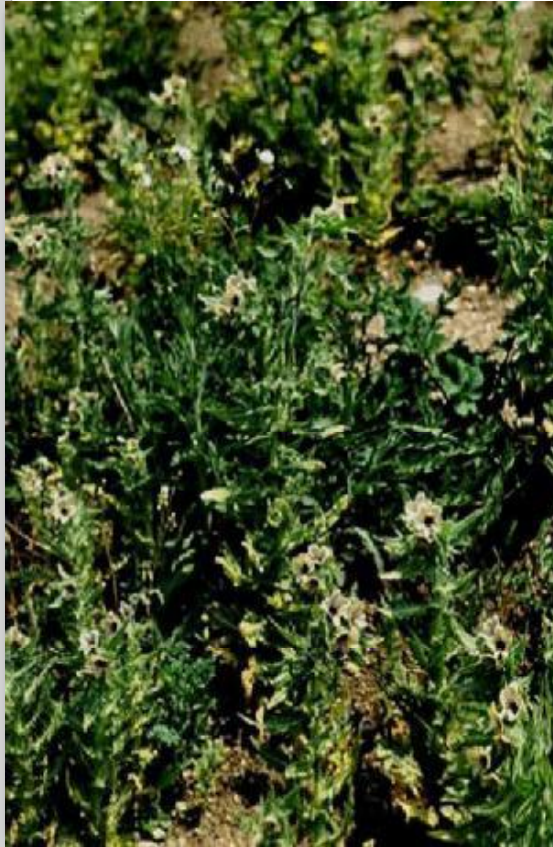






Hyoscyamus niger – Henbane

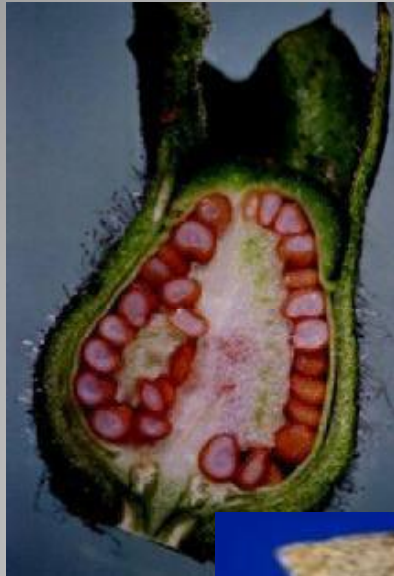
سیگران



این گیاه دارای :
عمر حدود یک سال یا 2
nitrophyll خاصیت
گل های زرد چرک با رگه
های بنفش یا ارغوانی
بوی نامطبوع قوی
seed کپسول حاوی دانه
Tropane alkaloids

می باشد







**Atropa belladonna- Deadly night
shade**

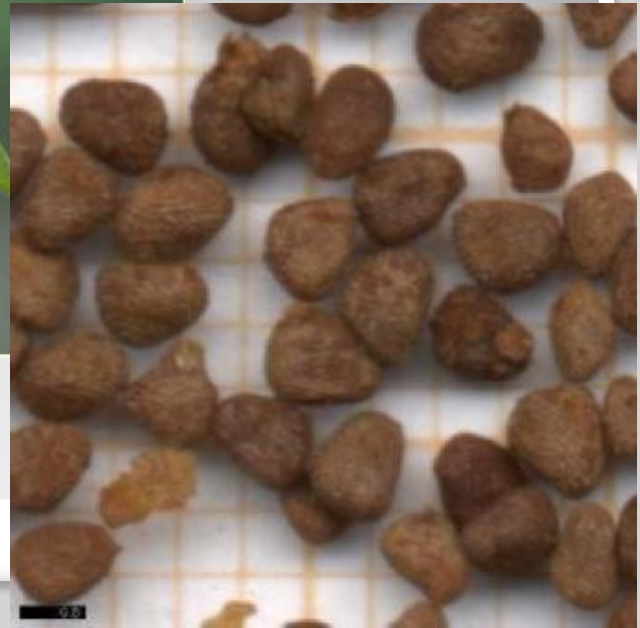
بلادون

- این گیاه را می توان در جنگل ها و مناطق مرطوب یافت.
- کشت برای اهداف پزشکی
- Perrenial دایمی
- دارای ساقه های قائم و شاخه دار
- برگ های بیضی
- گل های ارغوانی-قهوه ای
- دانه های قهوه ای
- Phytotoxin : hyoscyamine





1.5-2 mm





Scopolia carniolica- Scopolia

- این گیاه را می توان در ارتفاعات بالا جنگل ها و مناطق مرطوب یافت.
- دارای برگ های بیضی شکل
- دارای کپسول گرد
- می باشد.
- Total alkaloids in the leaves are 0.5%



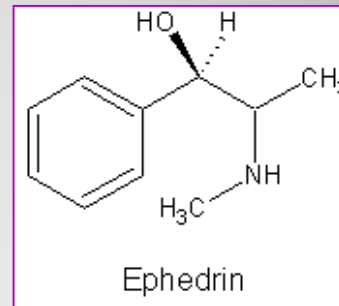


Ephedra distachya-Joint pine



**Ephedraceae
protected in Hungary**

- این گیاه در خاک های آهکی و تپه های شنی رشد می نماید.
- Ephedrin حاوی سم افدرین
- تمامی قسمت های این گیاه سمی می باشد
- بازدانه





گل نر



گل ماده



**Oenanthe aquatica- Fine-leaved
water dropwort** پوس باتلاقی

• متعلق به خانواده

Apiaceae

گیاه دایمی با طول 150 سانتی متر

رشد در مناطق مرطوب

دارای ریشه های لیفی

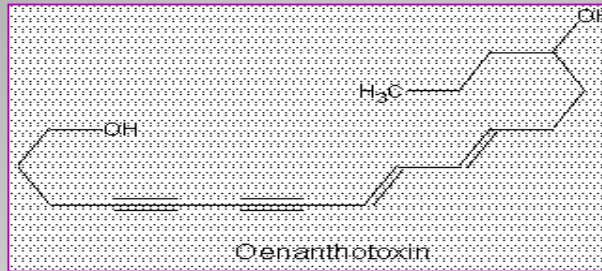
برگ های مرکب

ساقه های باریک

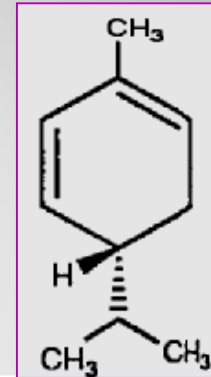
گل های سفید



- Phytotoxin: Oenanthotoxin



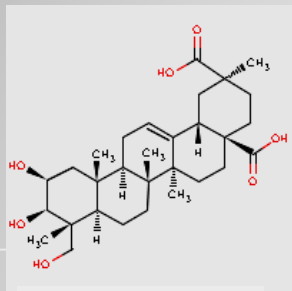
- حاوی اسانس (essential oils)
- فلاندرین



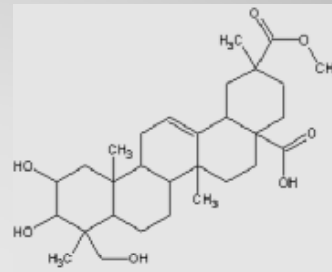


Phytolacca americana-Pokeweed

- Phytolaccaceae متعلق به خانواده غازپایان
- به طول 1 تا 3 متر
- برگ های بیضی شکل
- میوه با رنگ ارغوانی-سیاه
- Saponnins حاوی سم ساپنین



**jaligonic
acid**



phytolaccagenin

- حاوی سم لکتین در برگ میوه و دانه

Lectines

هم چنین میوه ها دارای بتانین نیز می باشند

Betanins

فوق العاده سمی برای اسب گاو و گوسفند



